



Den Hilpoltsteinern auf der Spur



RUNDGANG ERLEBNISPFAD

- 1 START
- 2 MUSEUM/STADTGESCHICHTE
- 3 DÖDERLEINSTURM
- 4 PLANETENHOPSER
- 5 SPIELSTATION FÖRSTERWIESE
- 6 STATION BRÜCKENHEILIGER
- 7 MIXMAX
- 8 LANDSCHAFTSBILDERRAHMEN STADTWEIHER
- 9 DREHSCHIBE/TANZENDE PFALZGRÄFIN
- 10 BALANCIERPFAD MIT DEM FLECKLASSMO
- 11 STRAUCH-HÖHLE
- 12 WACKELBANK
- 13 ABENTEUERWALD
- 14 TROMMELSTATION
- 15 HILPOLT-STEINE
- 16 FELSENKELLER
- 17 BURGTHRON
- 18 HISTORISCHER BRUNNEN

WANDERVELÄNGERUNG

- a JUGENDPLATZ/PUMPTRACK
- b ERLEBNISBAUERNHOF STADTBAD

ANFAHRT



- P1 Festplatz, Gredinger Straße
- P2 Feuerwehr, Badstraße
- P3 Bahnhof, Bahnhofstraße
- P4 Talstraße
- P5 Stadtbad, Badstraße
- P6 Stadthalle, Badstraße
- P7 Johann-Friedrich-Straße/Spitalwinkel, 2 h
- P8 Sudetenstr., Heidecker Str.
- P9 Sperlinsgasse
- P10 Altstadt, 2 h
- P11 Am Stadtweiher
- P12 An der Stadtmauer, 2 h
- P13 Altstadt/Sandsteig, 2 h
- 1 Residenz
- 2 Burg
- 3 Haus des Gastes
- 4 Rathaus I
- 5 Rathaus II
- 6 Museum „Schwarzes Roß“
- 7 Bahnhof
- 8 Stadtbad
- 9 Stadthalle

TIPP
Erkunden Sie auch gerne die schöne Hilpoltsteiner Altstadt mit unserem Tour-Plan. Erhältlich in der Residenz.



IMPRESSUM
Herausgeber: Amt für Kultur und Tourismus
Illustration: C. Arauner
Grafik: Büro Hochweiss
Druck auf umweltfreundlichem Recyclingpapier
2023, Änderungen vorbehalten

Gefördert durch das Bayerische Staatsministerium für Ernährung, Landwirtschaft und Forsten und den Europäischen Landwirtschaftsfonds für die Entwicklung des ländlichen Raums (ELER)



Stadt Hilpoltstein
Amt für Kultur und Tourismus
Kirchenstraße 1
91161 Hilpoltstein
Telefon 09174 978-505
tourismus@hilpoltstein.de
www.hilpoltstein.de



Die detaillierte Karte und weitere Informationen auf:
www.hilpoltstein.de/karte/familienerlebnispfad



HERZLICH WILLKOMMEN AUF DEM FAMILIEN- ERLEBNISPFAD „DEN HILPOLTSTEINERN AUF DER SPUR“!

Pfalzgräfin und Nachtwächter, der traditionelle Flecklasmo, Burgfesttrommler und sogar ein Drache: Spannende Begegnungen und neue Freundschaften warten hier praktisch an jeder Ecke auf euch. Den neuen Wanderweg durch unsere Stadt haben wir speziell für Familien entworfen. Der Weg ist rund 2,6 Kilometer lang und selbst für die kleinen Geschwister im Kinderwagen geeignet. An insgesamt 18 Stationen warten spannende Geschichten und knifflige Aufgaben auf euch. Natürlich kommt auch das Toben nicht zu kurz! Trefft berühmte Menschen der Stadtgeschichte, kraxelt und tobt über die Spielgeräte und löst das Rätsel auf dem Weg. Auch Spielplätze liegen an der Strecke, etwa auf der Försterwiese. Und bevor es zur Burg, dem Wahrzeichen der Stadt, geht, könnt ihr auf unserem neuen Waldspielplatz eine Pause machen und euch bei einem mitgebrachten Picknick stärken. Start und Ziel des Wegs markiert der Brunnen vor dem Rathaus in der Altstadt. Rund um den Brunnen gibt es Wirtshäuser und Eisdielen, wo ihr euch zum Abschluss belohnen könnt.



Weil niemand die Stadt so gut kennt wie unser altes Brunnenmännlein, begleitet es euch auf dem gesamten Weg und ist auf jedem Wegweiser-Schild zu finden. Ihr müsst also immer nur nach dem Brunnenmännlein auf den Wanderschildern Ausschau halten.

WANDERVELÄNGERUNG

Wenn ihr besonders gerne wandert, könnt ihr den Weg sogar verlängern und weitere Orte erkunden. Die Stationen **a** und **b** trumpfen mit einem Erlebnisbauernhof und dem Jugendplatz auf und umfassen noch einmal 2,1 Kilometer.



RUNDGANG ERLEBNISPFAD



1 START/LOS GEHT'S Brunnenmännlein

Seit 1560 steht das Brunnenmännlein an diesem Platz und passt auf die Stadt auf. Es ist aber so beliebt, dass es sogar schon geklaut wurde! Hergestellt wurde die Bronzefigur in Nürnberg, als Hilpoltstein unter Nürnberger Herrschaft stand. Deshalb sieht ihr auch das Nürnberger Wappen auf seinem Schild.



2 STADTGESCHICHTE Museum „Schwarzes Ross“

Ihr habt sicher schon bemerkt, dass Hilpoltstein eine alte Stadt mit vielen Geschichten ist. Damit niemand die Geschichten vergisst, gibt es ein eigenes Museum. Hier könnt ihr zum Beispiel einen Teil des Wehgangs der Stadtmauer anschauen. Dort standen im Mittelalter die Wachen und passten auf, wer in die Stadt hinein will. Im Museum sind auch die Reste einer der ältesten Brauereien Bayerns noch erhalten. Aber auch das alte Bauhandwerk könnt ihr hier bestaunen.



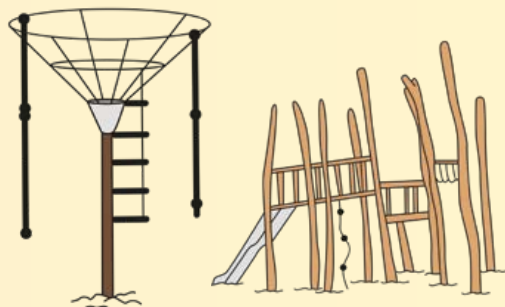
3 DÖDERLEINSTURM Nachtwächter

Der einzige noch erhaltene Turm der Stadtmauer an der Südwestecke der ehemaligen Ringmauer war ein beliebter Treffpunkt der Nachtwächter. Heute ist der Turm fester Bestandteil jeder Stadtführung. Die Figur aus Bronze lädt euch ein, ein Erinnerungsfoto – am besten mit der ganzen Familie – zu machen!



4 PLANETENHOPSER Christoph Sturm

Damals wurde an Universitäten meistens noch in Latein gelehrt. Sturm war es aber wichtig, dass seine Schüler Wissenschaft verstehen und begreifen können. Deshalb übersetzte er einige Lehrbücher auf Deutsch und schickte seine Studenten zur Sternwarte nach Nürnberg, um die Planeten selbst beobachten zu können.



5 SPIELSTATION FÖRSTERWIESE Großer Kinder-Spielplatz

Die grüne Oase mitten in der Altstadt lädt alle zum Verweilen ein. Die Kinder haben die Möglichkeit, sich an den zahlreichen Spielgräten auszutoben. Ein entspanntes Picknick an den Auen des Gänsbachs bietet sich hier förmlich an.



6 STATION BRÜCKENHEILIGER Nepomuk

Hier stand einst der ehemalige hohe Torturm mit vorgelagertem Torzwinger und Zugbrücke. Dieser glich in der Grundanlage dem Oberen Tor. Im 19. Jahrhundert wurde die Anlage abgebrochen. Die steinernen Brückenbögen über dem Gänsbach wurden 1968 durch die heutige Betonbrücke ersetzt. Auf ihr thront eine Figur des Brückenheiligen Nepomuk, laut Inschriftstein aus dem Jahr 1843.



7 MIXMAX Alle Hilpoltsteiner sollen es sein

Die Hilpoltsteiner sind durcheinandergewirbelt. Kannst du sie wieder richtig zusammenstellen? Manchmal kommen aber ganz andere lustige Figuren dabei heraus, probiert es aus!



8 LANDSCHAFTSBILDERRAHMEN AM STADTWEIHER Das Pfalzgrafenpaar

Weil er der Neffe von Dorothea Maria und der Enkel von Wolfgang von Zweibrücken war, erbe Johann Friedrich von Pfalz-Neuburg den Titel als Pfalzgraf und Herzog von Hilpoltstein. 1624 heiratete er Sophie Agnes von Hessen-Darmstadt und zusammen lebten sie in Hilpoltstein. Da sie keinen Sohn mehr hatten, der ihnen hätte nachfolgen können, wurde Hilpoltstein nach ihrem Tod wieder von Neuburg aus regiert.



9 DREHSCHIEBE/ TANZENDE PFALZGRÄFIN Dorothea Maria

Pfalzgrafen waren früher wichtige Leute. Sie vertraten den König oder Kaiser in ihrer Gegend. Deshalb war jedem Herzogtum im Mittelalter ein Pfalzgraf zugewiesen. Nach dem Tod des Pfalzgrafen zog seine Frau Dorothea Maria 1606 mit ihren Töchtern Sophia, Susanna und Sabina nach Hilpoltstein. Jedes Jahr feiern wir deshalb unser Burgfest mit einem Schauspiel ihres feierlichen Einzugs. Hier kannst du mit der Pfalzgräfin tanzen!



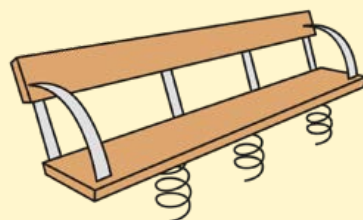
10 BALANCIERPFAD Flecklasmo

Bereits vor über 200 Jahren liefen in Hilpoltstein die Flecklasmänner Peitsche knallend von Gasthaus zu Gasthaus, um dort ihren Lohn für das Winteraustreiben zu erhalten. Heute lebt diese Tradition jedes Jahr an Fasching wieder auf.



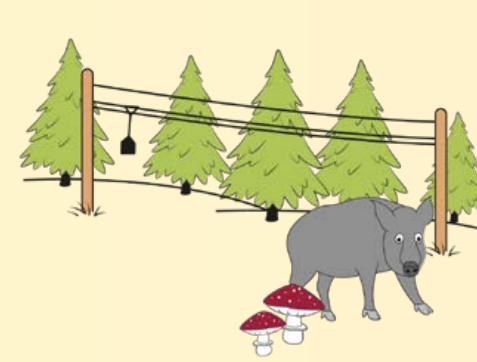
11 STRAUCH-HÖHLE Strauch-Höhle

Wie schon im Mittelalter haben sich Einwohner immer wieder Verstecke im Wald gesucht. Diese natürliche Strauchhöhle ist perfekt dafür geeignet.



12 WACKELBANK Eine kurze Pause vor dem nächsten Abenteuer

Ihr habt ein tolles Gleichgewicht, das hat uns der Flecklasmo schon erzählt, als ihr ihn vorher getroffen habt. Und was ihr in der Schule nie dürft, dürft ihr jetzt ausgiebig tun: kippeln und balancieren auf unserer Wackelbank.



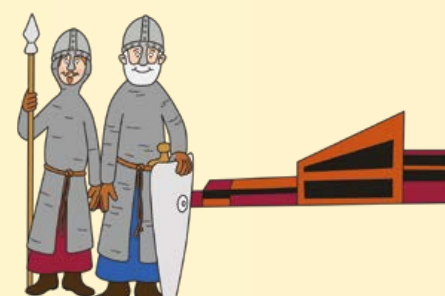
13 ABENTEUERWALD Seilbahn, Wippe und Wildschwein

Schon seit Jahrhunderten ist der Wald nahe der Burg Spielplatz und Abenteuerwald für die Kinder der Stadt. Wo früher Frischlinge nach leckeren Pilzen suchten, könnt ihr heute die Natur entdecken und euch austoben! Und keine Angst: der Picknickplatz ist heute frei von Wildschweinen und lädt zu einer Stärkung ein.



14 TROMMELSTATION Burgfesttrommler

Die Hilpoltsteiner Burgfesttrommler sind seit 1980 ein fester Bestandteil des traditionellen Burgfests und bereichern auch die ein oder andere Veranstaltung während des Jahres. Immer am ersten Sonntag im August begleiten sie in der Altstadt den großen historischen Festzug. Auch Kinder sind herzlich willkommen, schon ab der Grundschule können sie in der Trommlerjugend mitmachen.



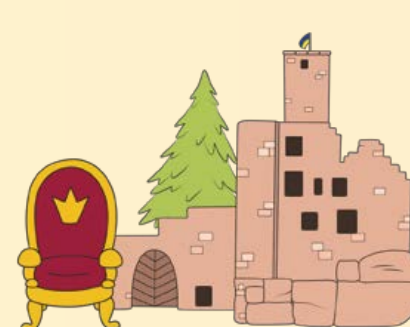
15 HILPOLT-STEINE Herren von Stein

Die „Herren von Stein“ – klingt toll, oder? Herren waren damals ein eher niedriger Rang unter den Adeligen. So ähnlich wie Ritter. Das mittelalterliche fränkische Adelsgeschlecht der Herren von Stein bestimmte die Burg Hilpoltstein zu ihrem Wohnort, den man Reichssitz nannte. Die Burg ist deshalb nach dem letzten Herrn von Stein, Hilpolt IV., benannt. So große Quadersteine sind auch in der Burg Hilpoltstein verbaut. Seid gespannt auf die imposante Ruine „Burg HilpoltSTEIN“



16 FELSENKELLER Drache

Einer Sage nach hat auch ein Drache sein Unwesen auf der Burg Hilpoltstein getrieben. Heute ist er wieder ganz zahm und bewacht als Freund Hilpoltsteins den Fledermauskeller am neuen Erlebnispfad.



17 BURGTHRON Thron

Fühlt euch heute wie die Herrscher von Hilpoltstein, nehmt Platz und genießt die wunderbare Aussicht auf die Burg Hilpoltstein. Ein Erinnerungsfoto macht sich gut im Fotoalbum!



18 HISTORISCHER BRUNNEN Rätsel

Dieser Brunnen war früher für die Wasserversorgung von Hilpoltstein da. Was schätzt ihr: wie tief ist er?

- a) 3,50 Meter
- b) 7,40 Meter
- c) 9,80 Meter

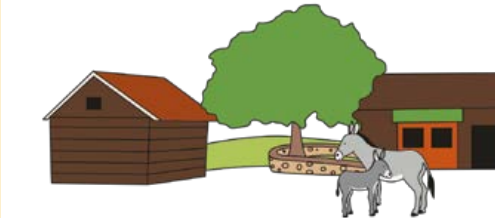
Bei richtiger Antwort könnt ihr euch ein kleines Geschenk in der Tourist-Info in der Residenz abholen!

WANDERVELÄNGERUNG



a JUGENDPLATZ Pumptrack für Rollsportbegeisterte

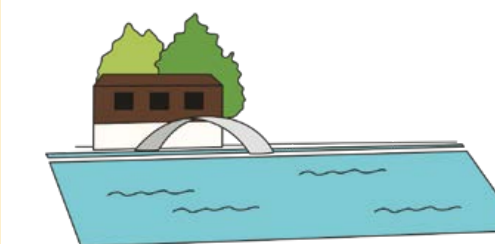
Das zweigeteilte Areal, bestehend aus Rollsportanlage einerseits und Erlebnispark andererseits, ist mit dem nagelneuem Skateplatz und Pumptrack beliebtes Ausflugsziel für Jugendliche. Ruhigere und schattigere Plätze durchziehen die Bewegungs- und Erlebnisparks und laden zum Zuschauen ein.



b ERLEBNISBAUERNHOF am Auhof

Tiere streicheln und auf dem Spielplatz spielen. Viele verschiedene und auch seltene Tierarten gibt es dort zu sehen. Der Erlebnisbauernhof am Auhof ist bei Familien ein beliebtes Ausflugsziel. Der Biergarten und die Ställe sind von Ostern bis Oktober geöffnet.

Adresse:
Auhof, Zum Bauernhof 3,
91161 Hilpoltstein



STADTBAD Badespaß für die ganze Familie

Das beheizte Stadtbad ist von Mai bis September geöffnet. Es gibt ein Schwimmerbecken von 50x15m, ein Nichtschwimmerbecken mit einer 45-m-Rutsche, eine große Liegewiese und ein Beachvolleyball-Feld. Außerdem haben die kleinen Badbesucher ein eigenes Kinderplanschbecken mit Rutsche und eine Liegewiese mit Schattenplatz.