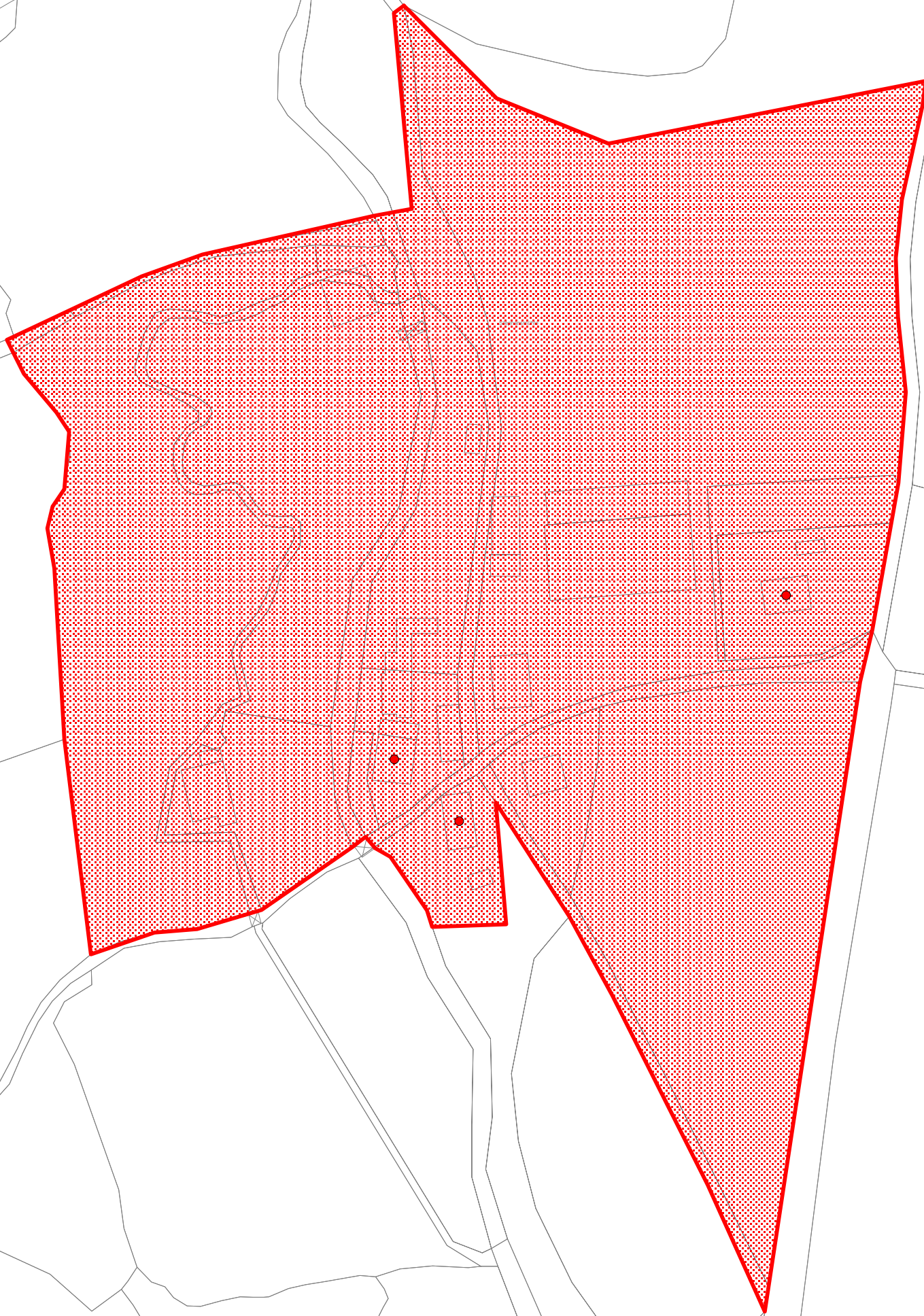


# Stephansmühle



Geobasisdaten: © Bayerische Vermessungsverwaltung ([www.geodaten.bayern.de](http://www.geodaten.bayern.de)) 2017  
© 2017 BMVI / TÜV Rheinland, Geobasisdaten BKG, Hintergrundkarte OpenStreetMap (ODbl), Omniscale

<b>Legende</b> <b>Stadt Hilpoltstein</b>  Vorl. Erschließungsgebiet 4 Hilpoltstein Stephansmühle (Los 2)  Gebäudeanschlüsse (3 St.)	Bearbeitet von: Sebastian Prechtl 26.06.2017	ohne Maßstab	Blatt: 1
		Breitbandversorgung Stadt Hilpoltstein Auswahlverfahren Bekanntmachung   Detailplan Stand: nach Markterkundung	
	Dateiname: Karte_vorl_EG_Hilp.WOR Version: 1.0	 Innovative Kommunikations- Technologien	IK-T Manstorfer und Hecht Margaretenstraße 15 93047 Regensburg