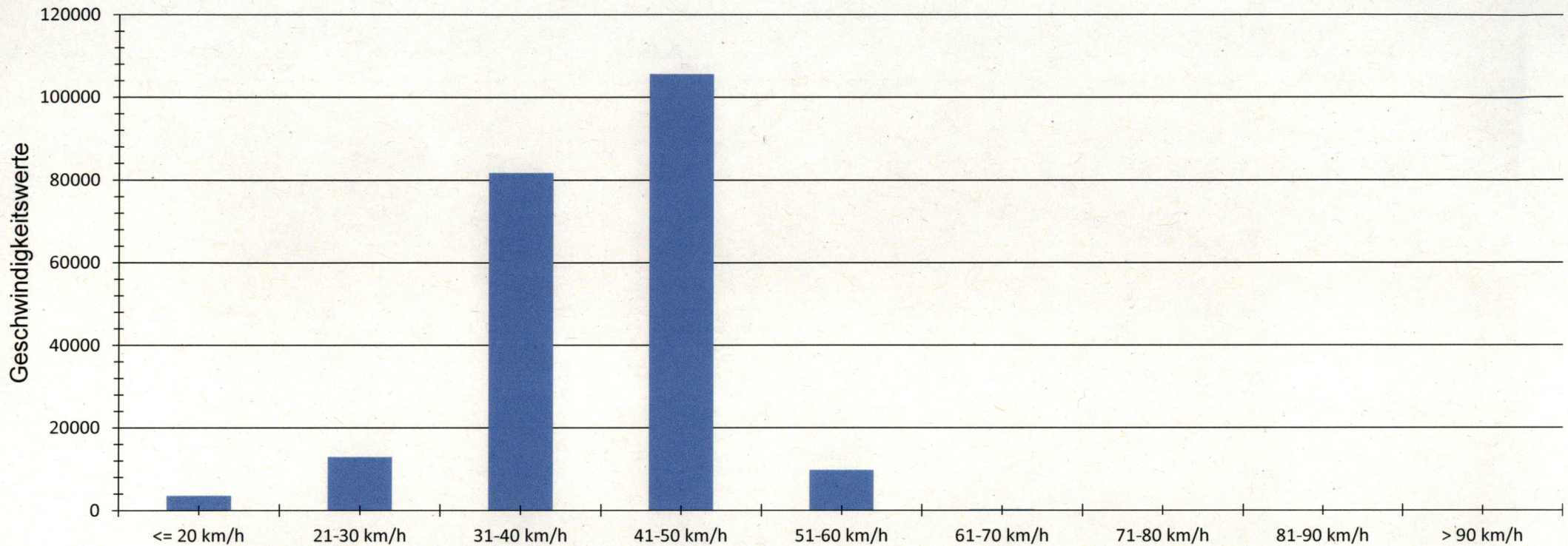
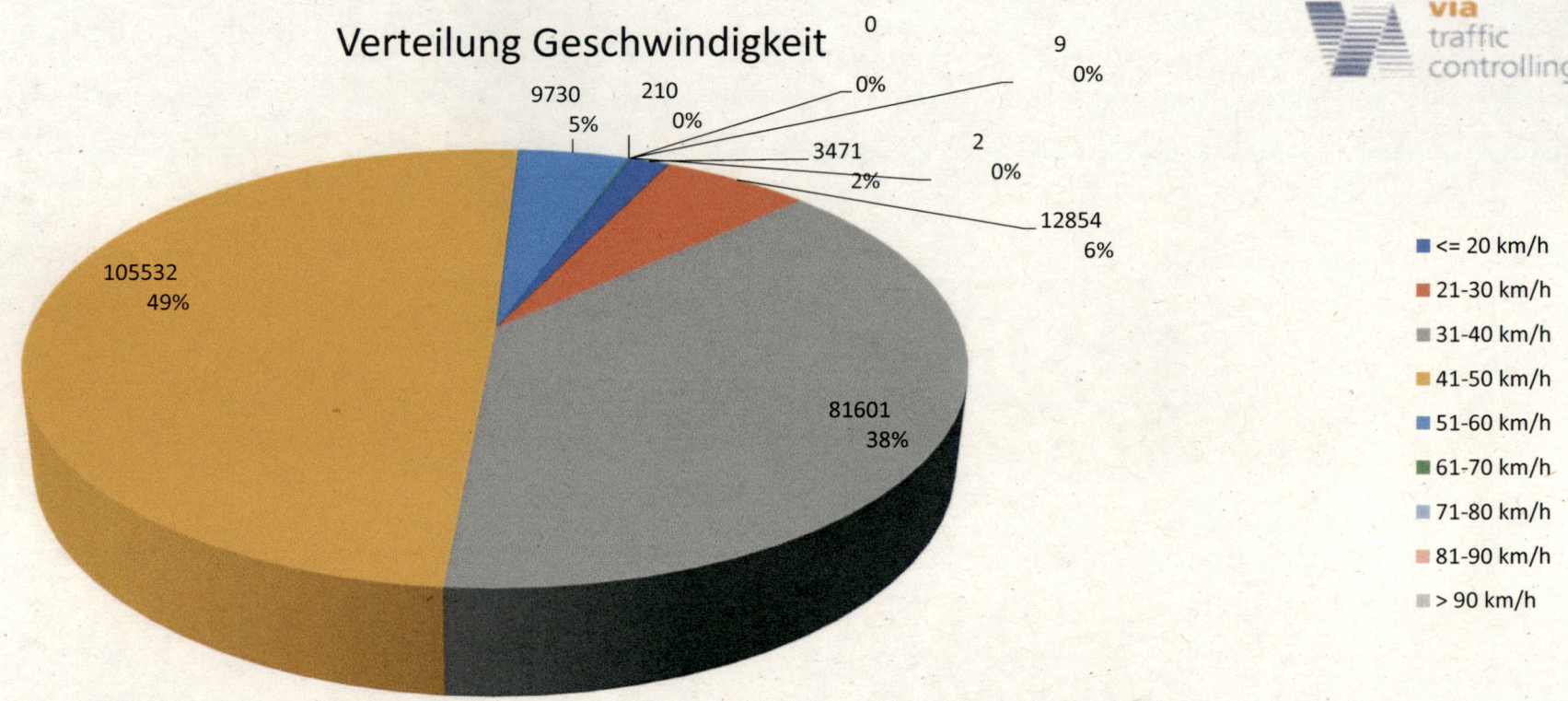


# Verteilung Geschwindigkeit



<b>Auswertezeit</b> Donnerstag, 1. Februar 2024,08:00 - Freitag, 1. März 2024,09:00	
<b>Tempolimit</b> 50 km/h	<b>Werte</b> <b>Fahrzeuge</b> <b>Vd[km/h]</b> <b>Vmax[km/h]</b> <b>V85 [km/h]</b>
<b>Geschwindigkeitsübertretung</b> 4,66 %	213409 35958 40 90 47
<b>DTV</b> 1238	
<b>DJV</b> 451870	
<b>Fahrtrichtung</b> Ankommend	
<b>Bearbeiter:</b>	
<b>Kommentar:</b> Meckenhausen A25	
<b>Messort:</b> von Hilpoltstein kommend	
<b>Ankommende Fahrzeuge Richtung:</b>	
<b>Abfahrende Fahrzeuge Richtung:</b>	

### Verteilung Geschwindigkeit



<b>Auswertezeit</b> Donnerstag, 1. Februar 2024,08:00 - Freitag, 1. März 2024,09:00						
<b>Tempolimit</b>	50 km/h	<b>Werte</b>	<b>Fahrzeuge</b>	<b>Vd[km/h]</b>	<b>Vmax[km/h]</b>	<b>V85 [km/h]</b>
<b>Geschwindigkeitsübertretung</b>	4,66 %	213409	35958	40	90	47
<b>DTV</b>	1238					
<b>DJV</b>	451870					
<b>Fahrtrichtung</b>	Ankommend					
<b>Bearbeiter:</b>						
<b>Kommentar:</b>	Meckenhausen A25					
<b>Messort:</b>	von Hilpoltstein kommend					
<b>Ankommende Fahrzeuge Richtung:</b>						
<b>Abfahrende Fahrzeuge Richtung:</b>						