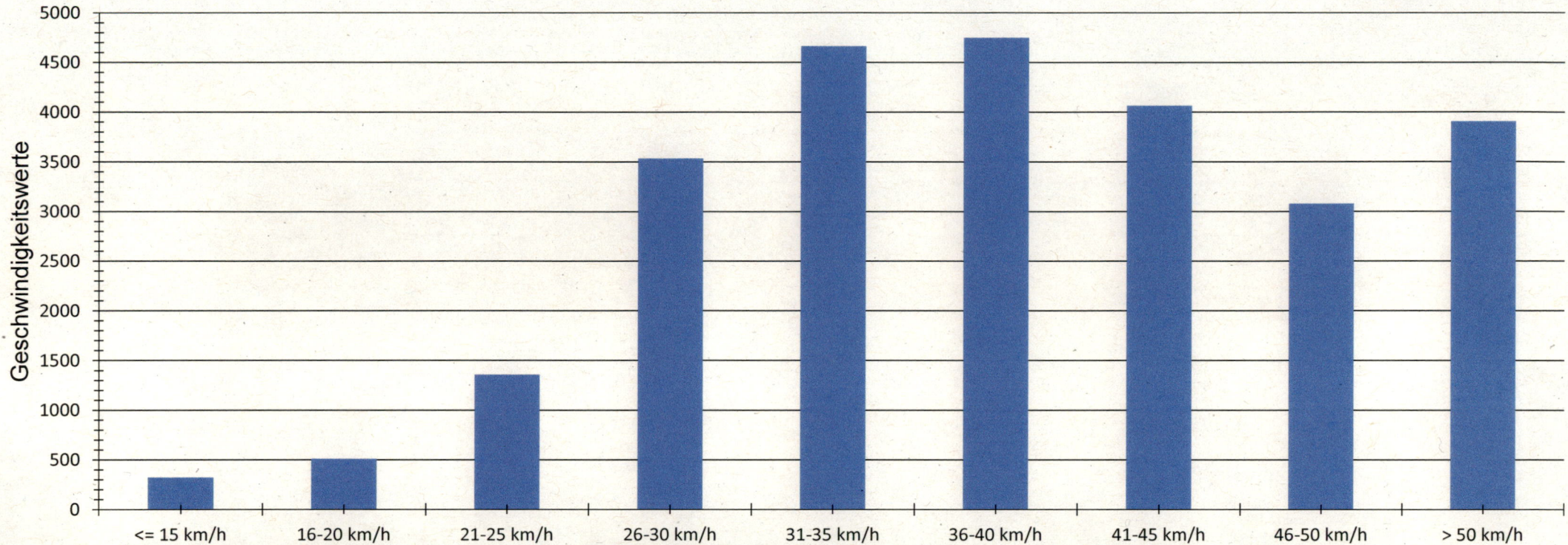
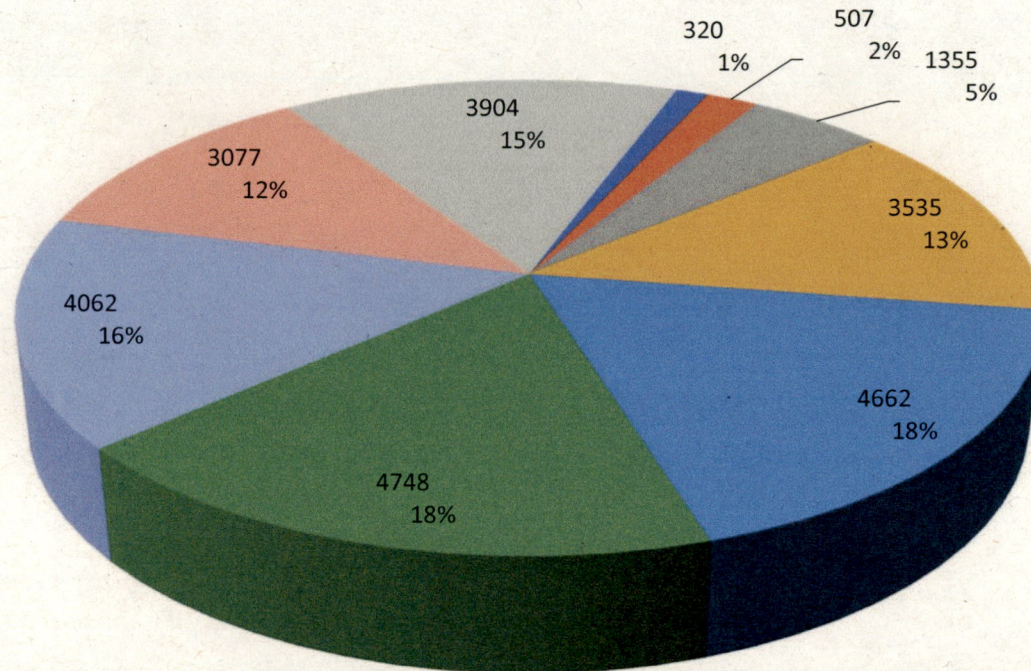


Verteilung Geschwindigkeit



Auswertzeit	Montag, 1. Januar 2024,08:00 - Donnerstag, 1. Februar 2024,09:00					
Tempolimit	30 km/h	Werte	Fahrzeuge	Vd[km/h]	Vmax[km/h]	V85 [km/h]
Geschwindigkeitsübertretung	78,15 %	26170	4242	39	110	50
DTV	137					
DJV	50005					
Fahrtrichtung	Ankommend					
Bearbeiter:						
Kommentar:	Marquardsholz					
Messort:	von Solar kommend					
Ankommende Fahrzeuge Richtung:						
Abfahrende Fahrzeuge Richtung:						

Verteilung Geschwindigkeit



- <= 15 km/h
- 16-20 km/h
- 21-25 km/h
- 26-30 km/h
- 31-35 km/h
- 36-40 km/h
- 41-45 km/h
- 46-50 km/h
- > 50 km/h

Auswertezeit Montag, 1. Januar 2024,08:00 - Donnerstag, 1. Februar 2024,09:00					
Tempolimit	30 km/h	Werte	Fahrzeuge	Vd[km/h]	Vmax[km/h]
Geschwindigkeitsübertretung	78,15 %	26170	4242	39	110
DTV	137				50
DJV	50005				
Fahrtrichtung	Ankommend				
Bearbeiter:					
Kommentar:	Marquardsholz				
Messort:	von Solar kommend				
Ankommende Fahrzeuge Richtung:					
Abfahrende Fahrzeuge Richtung:					